

คู่มือ ค้นหาคำสั่งของสำนักงาน เศรษฐกิจการเกษตร

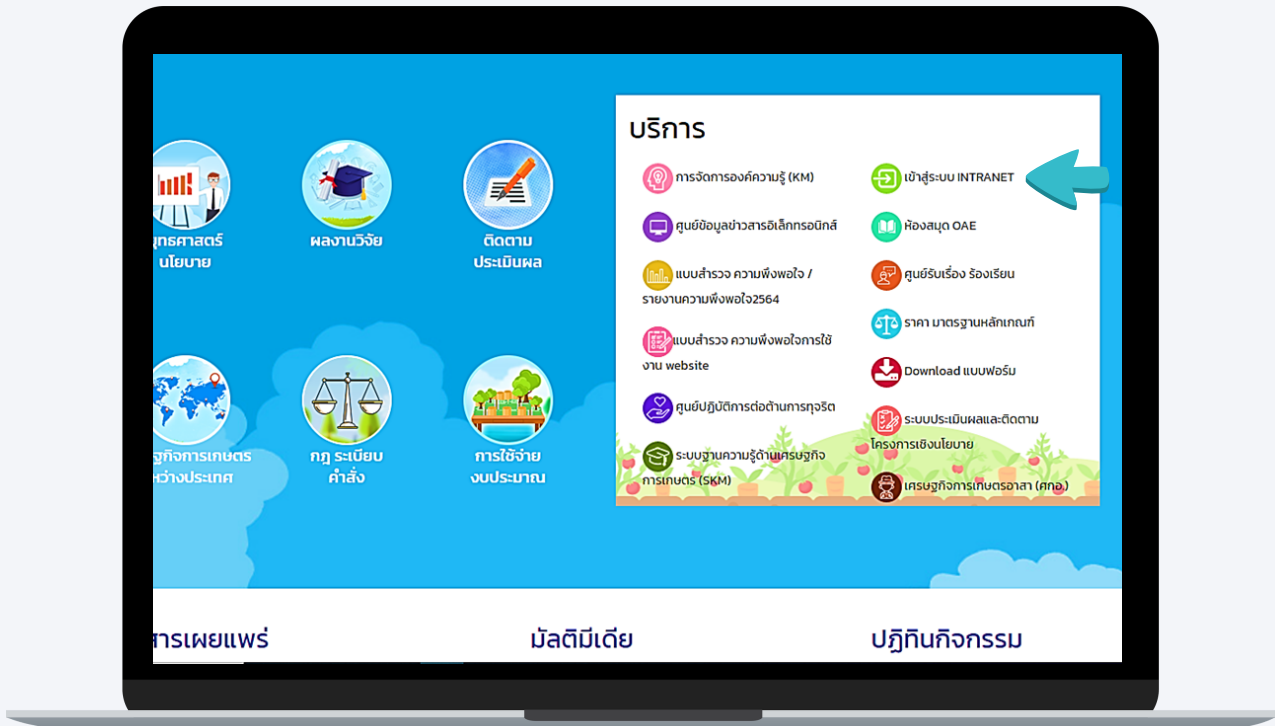


พิมพ์ URL ของสำนักงานเศรษฐกิจการเกษตรลงในช่อง Address [http://www.oae.go.th] แล้วกดปุ่ม Enter

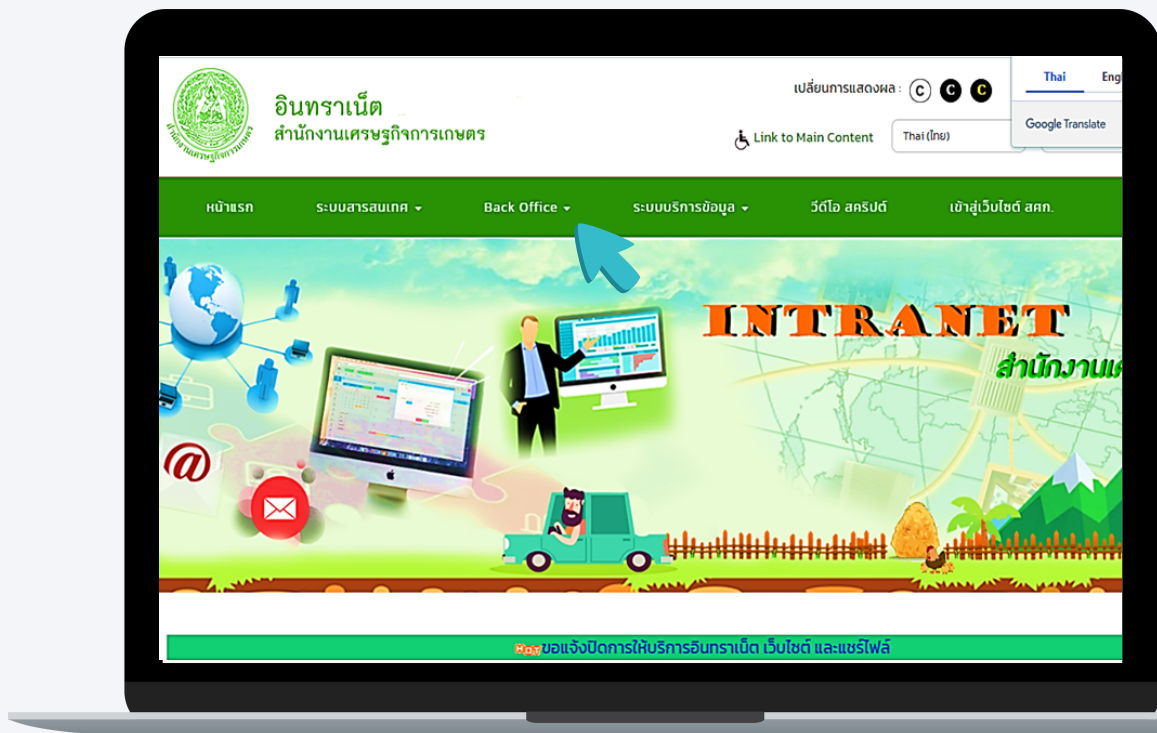




คลิก เข้าสู่ระบบ INTRANET

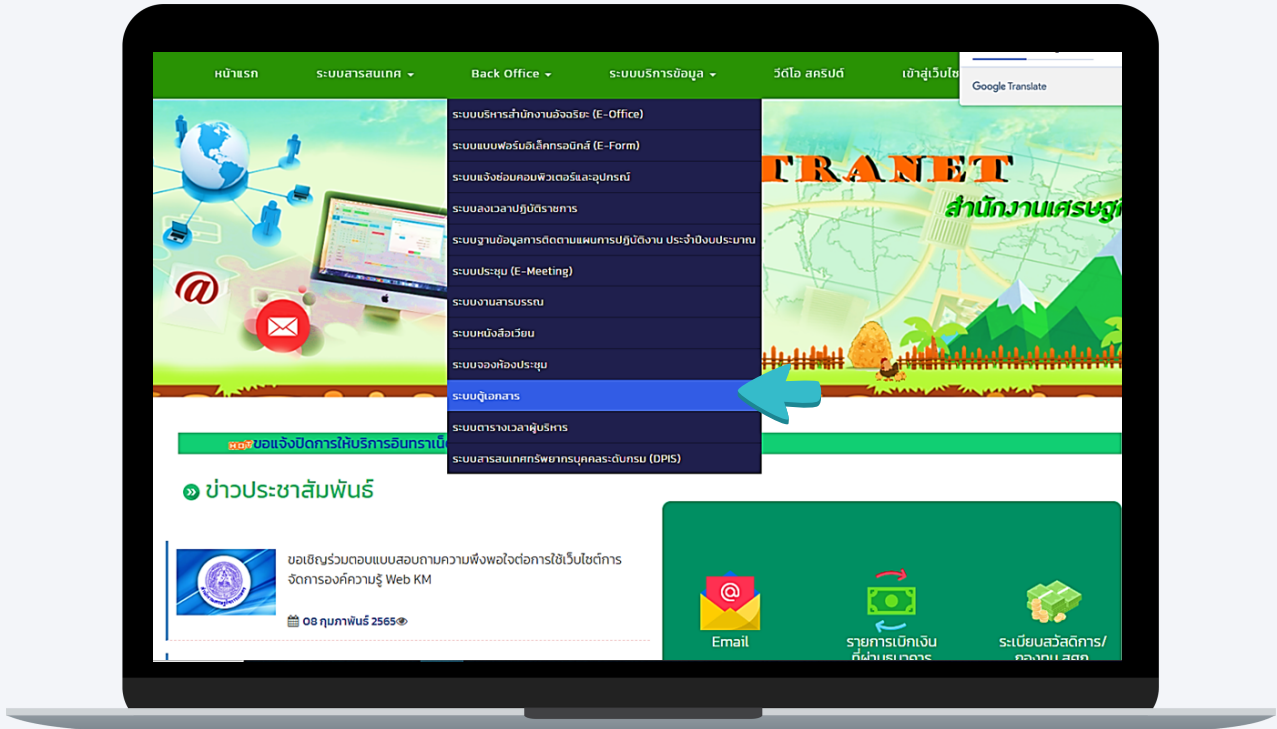


คลิก Back office

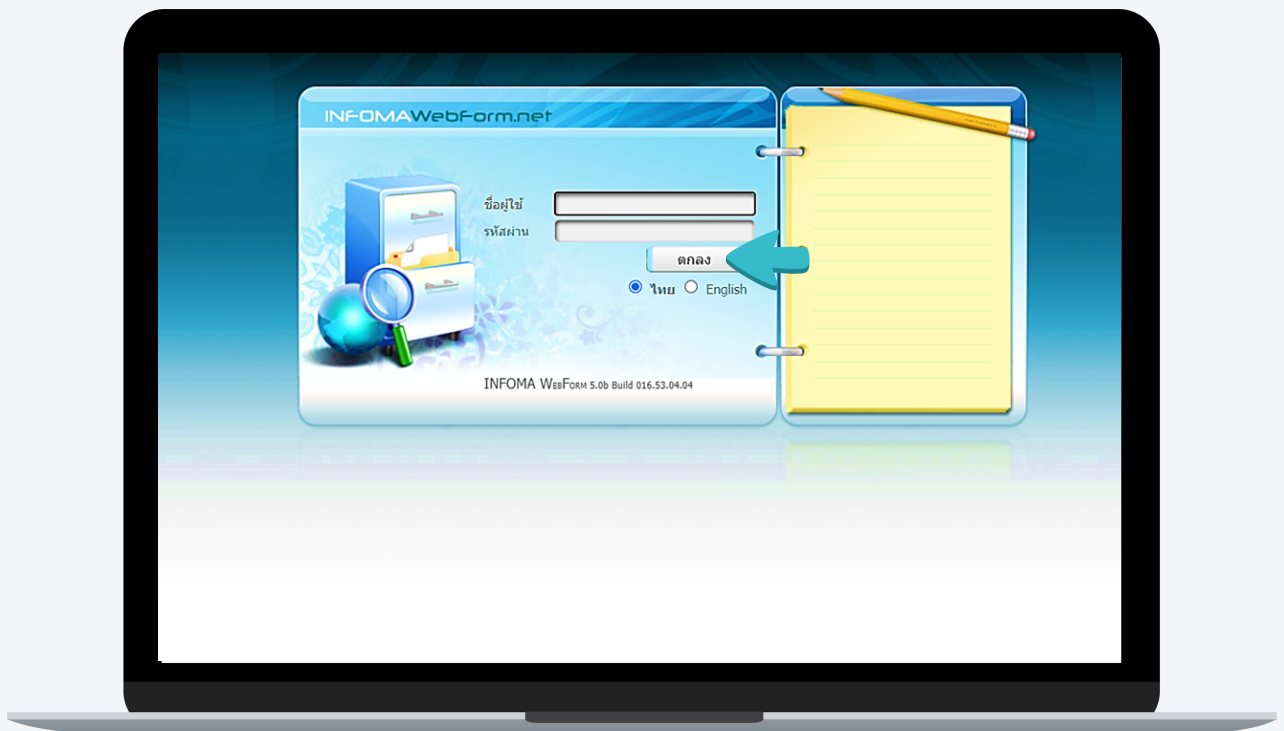




คลิกระบบตู้เอกสาร

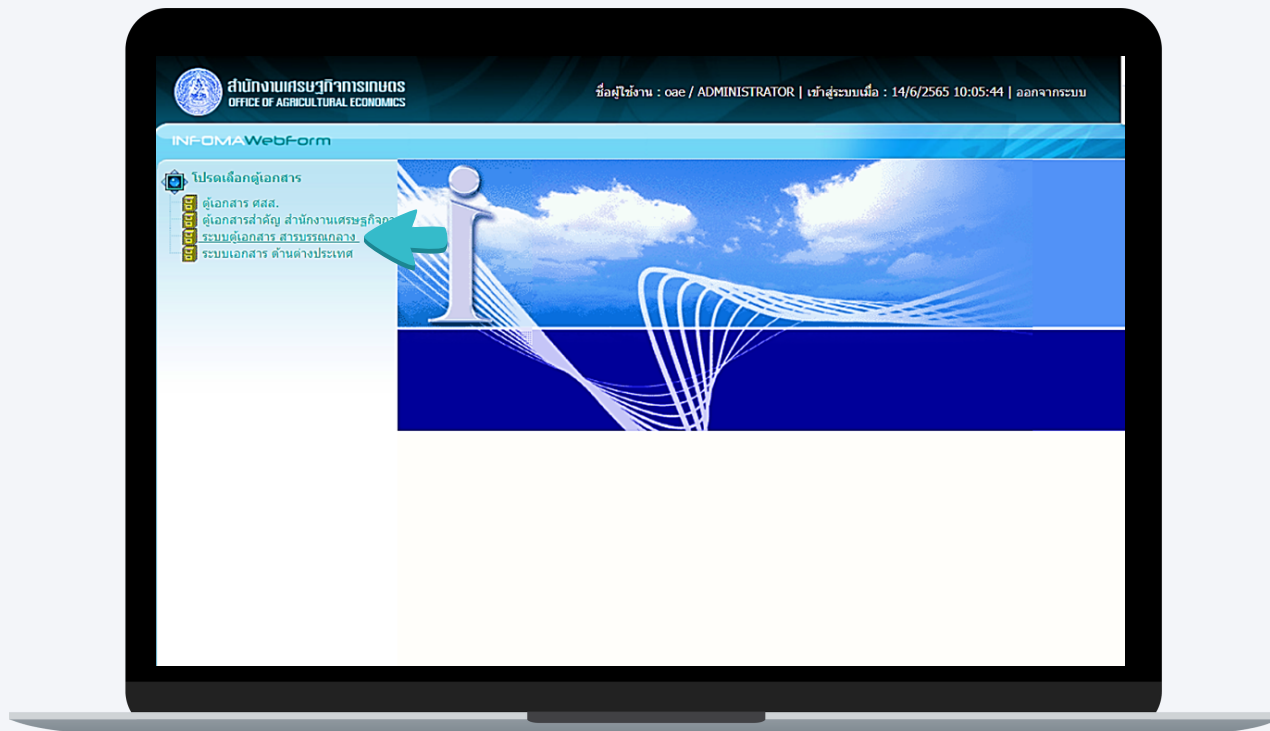


ระบบจะให้กรอกชื่อผู้ใช้งาน [Username] และรหัสผ่าน [Password] ของท่านเพื่อเข้าสู่ระบบตู้เอกสาร แล้วคลิกตกลง

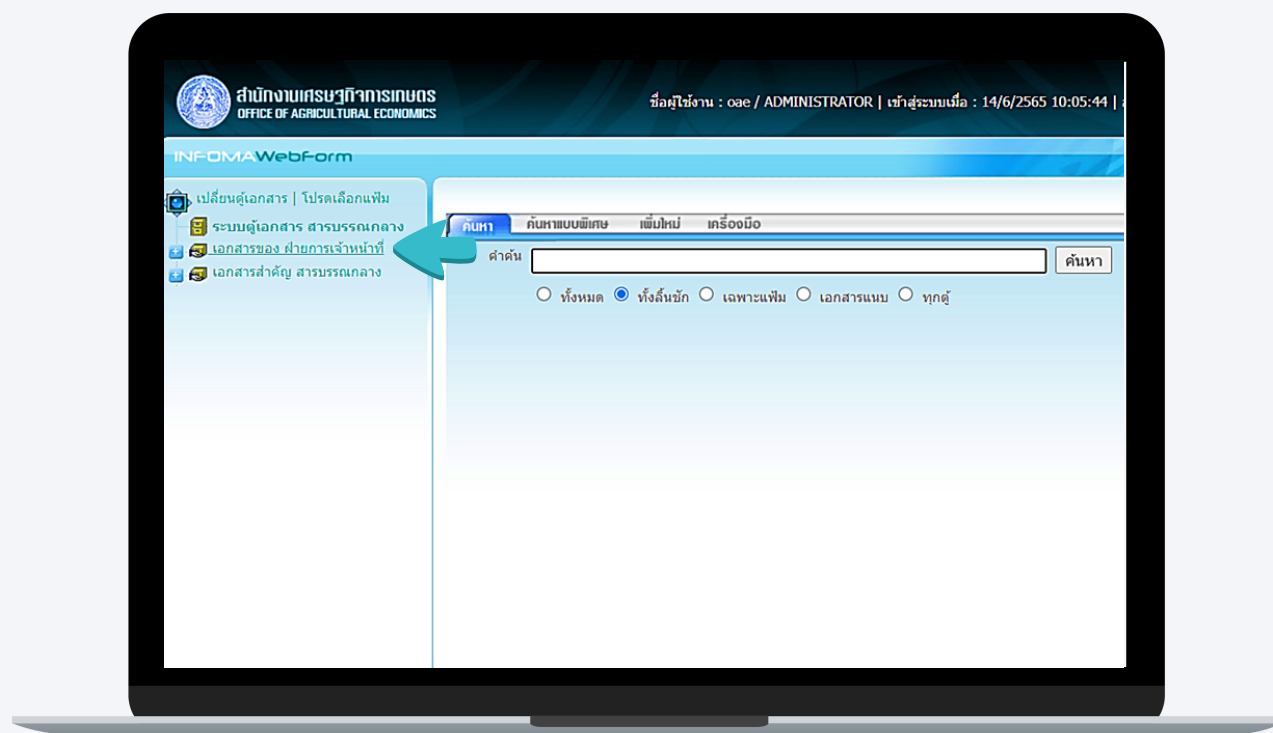




คลิกระบบตู้เอกสาร สารบรรณกลาง

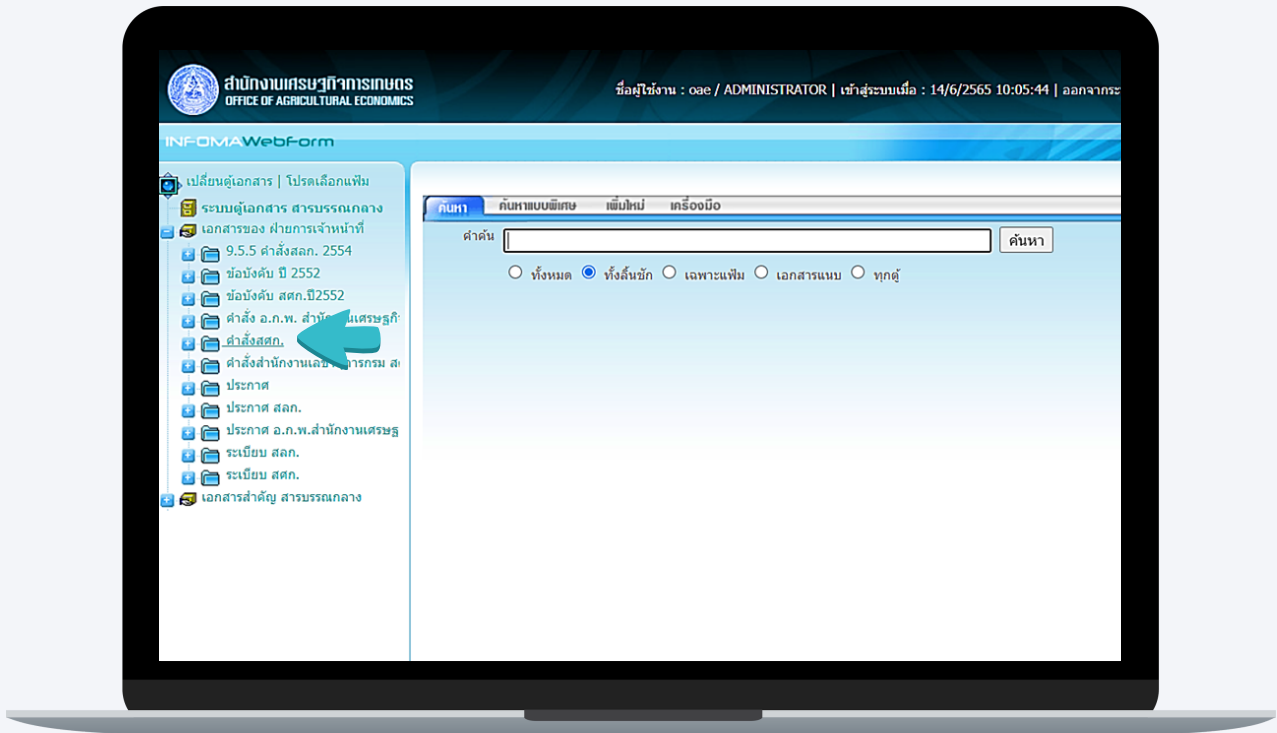


คลิกเอกสารของ ฝ่ายการเจ้าหน้าที่

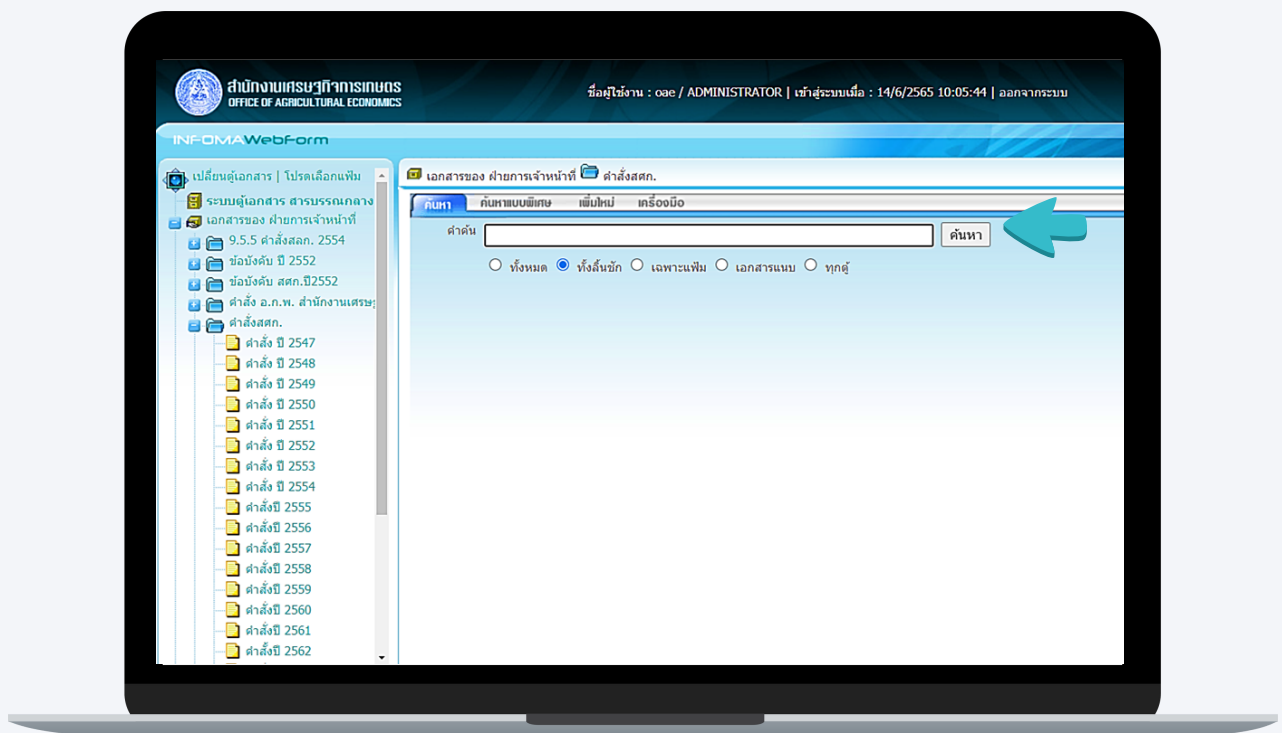




คลิกคำสั่งสศก. ระบบจะแสดงเมนู คำสั่ง ปี พ.ศ. ให้คลิกเลือก คำสั่ง ปี พ.ศ. ที่ต้องการค้นหา

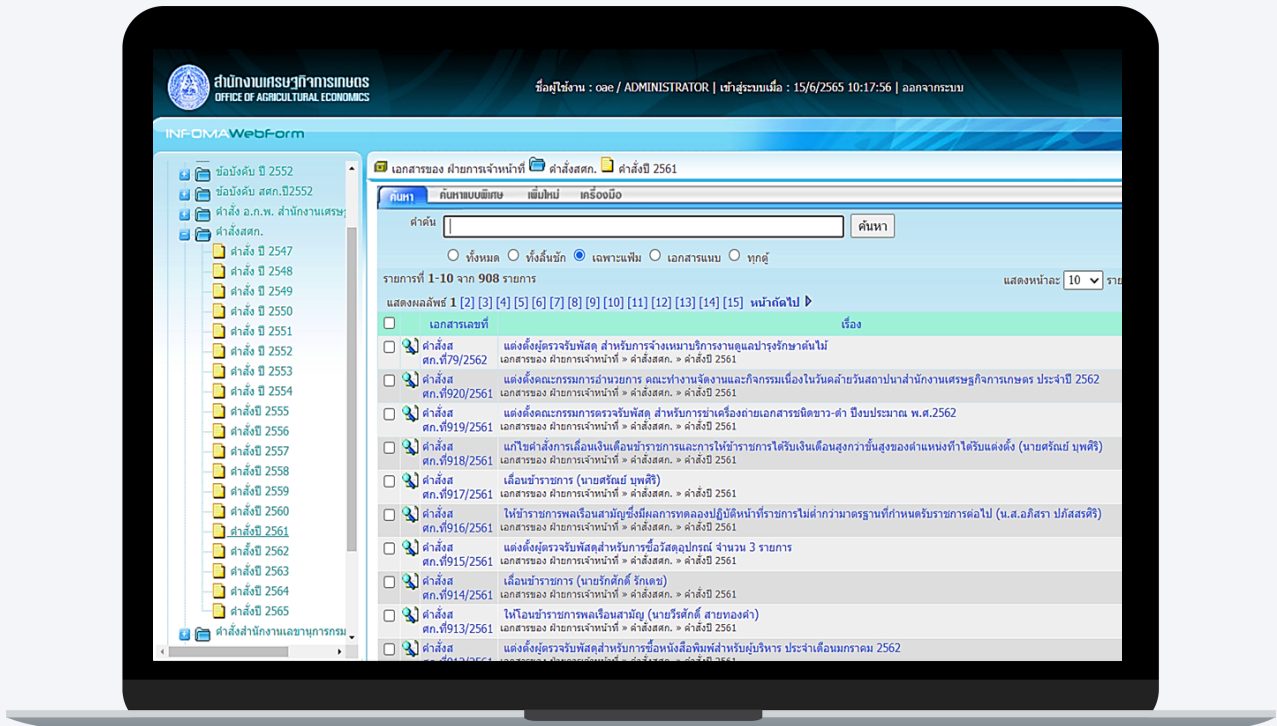


พิมพ์เรื่องที่จะค้นหา คลิกค้นหา





ระบบจะปรากฏคำสั่งทุกคำสั่งที่เกี่ยวข้องกับเรื่องที่ค้นหา



ถ้าต้องการสั่งพิมพ์ คำสั่ง สามารถคลิกที่ไอคอน แวนชยาย Prin คำสั่งที่ค้นหาได้

